

VANTAGGI

- può essere usato per via fogliare e radicale.
- è l'unico prodotto a base di estratti umici dotato di pH acido.
- è miscibile con tutti gli agrofarmaci più comunemente usati, di cui massimizza l'efficacia.
- stimola la spinta vegetativa e il rinverdimento, favorendo il rapido recupero dagli stress.
- è ideale per il superamento della crisi da trapianto.

Modalità d'impiego

COLTURA	DOSE	FASI	numero di interventi	giorni tra le applicazioni
FOGLIARE 				
ORTICOLE <small>(Solanacee, Cucurbitacee, Lattughe e Orticole da foglia, Carciofo e Asparago)</small>	0,5-2 L/ha	Dal post-trapianto	3 - 5	7 - 14
FRAGOLA	1-2 L/ha	Dal post-trapianto e alla ripresa vegetativa del 2° anno	3 - 5	7 - 14
POMACEE, DRUPACEE, KIWI	0,5-1 L/ha	Da allegagione a ingrossamento frutti	3 - 4	7 - 14
OLIVO	1-2 L/ha	Da emissione nuovi getti a pre-fioritura; a indurimento nocciolo in particolare per olive da mensa	2 - 3	7 - 14
AGRUMI	2,5-3 L/ha	Da inizio crescita nuovi getti a post-allegagione anche in miscela ad acido gibberellico	2 - 4	7 - 14
VITE DA VINO E DA TAVOLA	0,75-1 L/ha	Da inizio germogliamento fino a pre-fioritura per uniformare vegetazione e fioritura	2 - 3	10
PATATA, CAROTA, CIPOLLA E ORTICOLE DA RADICE	0,5-1 L/ha	In fase di avanzato sviluppo vegetativo	2	14 - 21
MAIS	0,5-1 L/ha	Con il diserbo di postemergenza Non impiegare in miscela con il PROSULFURON	1	-
BARBABIETOLA	1-1,5 L/ha	Insieme ai trattamenti anticercosporici	2 - 3	-
CEREALI A PAGLIA, RISO	0,5-1 L/ha	In combinazione anche con il diserbo e i trattamenti fungicidi	1 - 2	-
TABACCO	1 L/ha	A 20 - 30 gg dal trapianto e dopo 15 gg	2	15
NOCCIOLO	0,5-1 L/ha	Da tre foglie a maturazione	3 - 5	14 - 21
SOIA	0,5-1 L/ha	Insieme al diserbo di post-emergenza, i trattamenti fungicidi e acaricidi	1 - 2	-
RADICALE 				
ORTICOLE <small>(Solanacee, Cucurbitacee, Lattughe e Orticole da foglia, Carciofo e Asparago)</small>	10 L/ha in serra 5-10 L/ha in pieno campo	Dal post-trapianto (+ PHOMAK nei primi interventi)	4 - 5	21
FRAGOLA	250 ml/hl 2-3 L/ha	In acqua di trapianto Dalla ripresa vegetativa in fertirrigazione	1 2 - 3	- 14
POMACEE, DRUPACEE, KIWI, OLIVO, NOCCIOLO	25-50 ml/pianta 2-4 L/ha	In caso di nuovi impianti con 5-10 l acqua/pianta Dalla ripresa vegetativa in fertirrigazione (+ CHELENE per effetto rinverdente)	1 3 - 4	- 14
AGRUMI	25 ml/pianta 3-5 L/ha	In caso di nuovi impianti con 5-10 l acqua/pianta Da post-allegagione su impianti in produzione	2 - 4	10
VITE DA VINO, UVA DA TAVOLA	2-4 L/ha	Dalla ripresa vegetativa in fertirrigazione (+ CHELENE per effetto rinverdente)	3 - 4	14
PATATA, CAROTA, CIPOLLA E ORTICOLE DA RADICE	2-4 L/ha	Primo intervento alla dose minore alla semina; il secondo alla dose maggiore in post-semina	2	14 - 21
TABACCO	50 ml/hl 1 L ogni 5 hl 2-3 L/ha	Vivaio (float-system) In acqua di trapianto In fertirrigazione da 1 settimana dopo il trapianto	2 1 3	15 - 7
TAPPETI ERBOSI	250-500 ml/1000 mq	Periodo estivo per rinverdimento del cotico erboso	-	-
VIVAIO	100-200 ml/hl	In acqua di irrigazione (da ripetere secondo necessità) o immersione nei vassoi	-	-

ATTIVITÀ SPECIFICHE	DOSE (L/ha)	MODALITÀ
Antisalino suolo	10 5	In fertirrigazione al primo intervento post-trapianto In fertirrigazione interventi successivi ogni 20-25 gg
Acidificante acqua	0,5-1 L ogni 1000 L	In acque a pH alcalino



Blackjak Bio



BLACKJAK BIO

TECNOLOGIA SPAZIALE
AL SERVIZIO DELLA TERRA

**Vuoi la garanzia dei risultati?
Scegli BLACKJAK BIO.**

BLACKJAK BIO è il fisioattivatore radicante, rinverdente e antistress che dà risposte rapide e sempre costanti. Tanti vantaggi in un solo prodotto, unico e inimitabile.

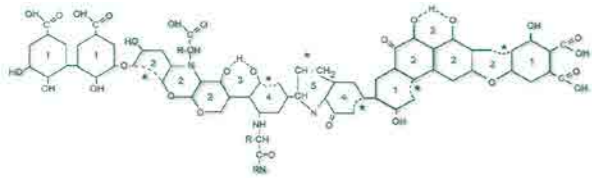
Blackjak® è un marchio registrato Solbey Sarl, Ginevra, Svizzera

C21

TECNOLOGIA SPAZIALE

La migliore Leonardite del Nord Dakota che:

- Deriva da sommersione in acque dolci
- Ha la più alta concentrazione di sostanze umiche



Viene trattata, solo per via fisica, attraverso:

- Micronizzazione
- Esposizione ad ultrasuoni in fase acquosa

Per ottenere in un unico prodotto caratteristiche esclusive:

<p>Mantenimento del pH acido della matrice di base con forte potere acidificante dell'acqua</p>	<p>Massima concentrazione (27%) delle sostanze umiche: acidi fulvici, umici e umine</p>	<p>Macro e microelementi, soprattutto Ferro, naturalmente complessati</p>
<p>Migliore assorbimento per via fogliare grazie alla riduzione delle dimensioni medie delle particelle</p>	<p>Maggiore attività complessante e veicolante degli elementi nutritivi</p>	<p>Attività specifica di correzione della salinità dei suoli</p>

AL SERVIZIO DELLA TERRA

	RADICALE	FOGLIARE
FISIOATTIVAZIONE SU PIANTA	Superamento crisi trapianto Attività rizogena Assorbimento nutrienti	Spinta vegetativa Sostegno fotosintesi Mitigazione stress
SUOLO	Acidificazione rizosfera Aumento capacità scambio cationica (C.S.C.) Attività antisalina	
AZIONE COADIUVANTE SU NUTRIENTI	Complessazione - Assorbimento - Veicolazione	
AGROFARMACI	Massima miscibilità Acidificazione soluzione (contro idrolisi alcalina) Assenza di fitotossicità	

FISIOATTIVATORE	COADIUVANTE
Vite da vino e da tavola	
Spinta vegetativa: uniformità di vegetazione e fioritura Sostegno attività fotosintetica	Acidificazione soluzione Complessazione e veicolazione nutrienti
Agrumi, Pomacee, Drupacee, Kiwi	
Superamento fasi di stress Sostegno attività radicale e fotosintetica	Acidificazione soluzione e completa miscibilità anche con fitoregolatori Complessazione e veicolazione nutrienti
Frumento	
Superamento stress da diserbo Sostegno attività fotosintetica Riempimento granella (in abbinamento con N+)	Acidificazione soluzione
Pomodoro da industria	
Superamento crisi trapianto Accelerazione sviluppo vegetativo Sostegno alla produzione	Acidificazione soluzione Complessazione e veicolazione nutrienti
Orticole e industriali	
Superamento crisi trapianto Accelerazione sviluppo vegetativo Sostegno alla produzione	Acidificazione soluzione Complessazione e veicolazione nutrienti